

การไฟฟ้านครหลวง Metropolitan Electricity Authority ประเภทตัวชี้วัด	จำนวน	ตัวชี้วัดที่แสดงผลลัพธ์		❌ ตัวชี้วัด ที่ยังไม่ถึงรอบ แสดงผลลัพธ์
		✅ ดีกว่า/ ตามเป้าหมาย	❌ ไม่เป็นไป ตามเป้าหมาย	
ตัวชี้วัดแผนยุทธศาสตร์	13	10	3	-
❶ ระบบจำหน่ายไฟฟ้า (Distribution)	4	2	2	
❷ บริการ จัดหาและจำหน่าย ไฟฟ้า (Retail)	3	3		
❸ สร้างการเติบโต (Growth)	1		1	
❹ งานสนับสนุน (Enabler)	5	5		



แผนปฏิบัติเชิงยุทธศาสตร์		
จำนวน	✅ ดีกว่า/ ตามเป้าหมาย	❌ ไม่เป็นไป ตามเป้าหมาย
10	7	3
1		1
3	2	1
2	1	1
4	4	

S2 SAIDI
S4 ความสำเร็จของการพัฒนาระบบจำหน่ายให้ทันสมัย

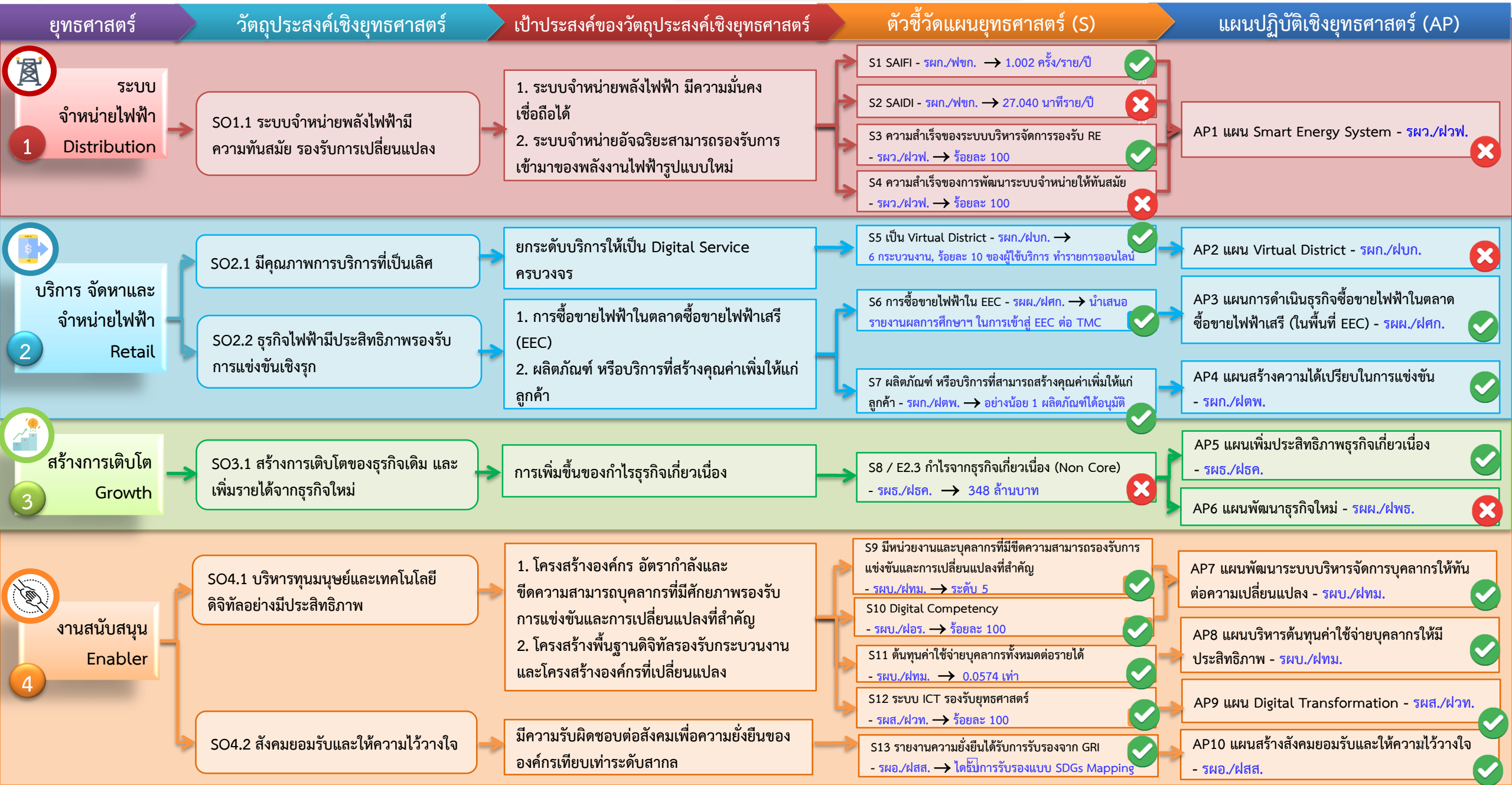
S8 / E2.3 กำไรจากธุรกิจเกี่ยวเนื่อง (Non Core)

AP1 แผน Smart Energy System

AP2 แผน Virtual District

AP6 แผนพัฒนาธุรกิจใหม่



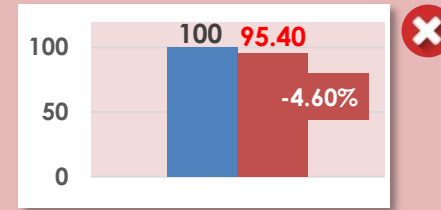


ยุทธศาสตร์

1

ระบบจำหน่ายไฟฟ้า Distribution

AP1 แผนฯ Smart Energy System

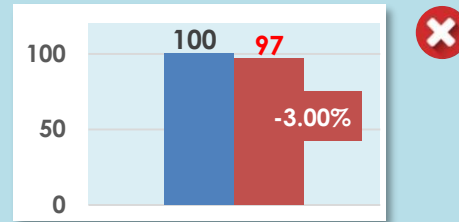


เป้าหมาย
ผลดำเนินงาน

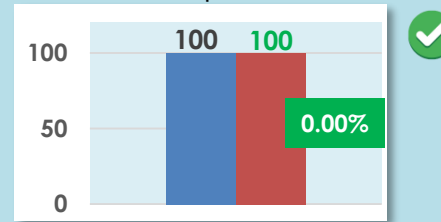
2

บริการ จัดหาและจำหน่ายไฟฟ้า Retail

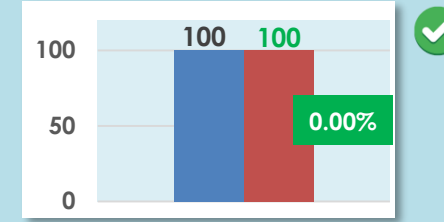
AP2 แผน Virtual District



AP3 แผนการดำเนินธุรกิจซื้อขายไฟฟ้า



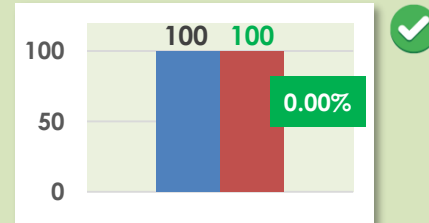
AP4 แผนสร้างรายได้เปรียบเทียบในการแข่งขัน



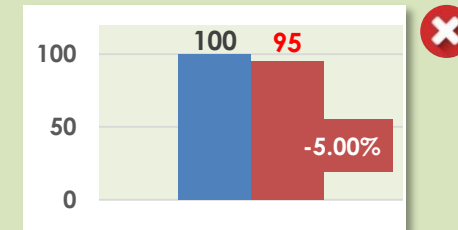
3

สร้างการเติบโต Growth

AP5 แผนเพิ่มประสิทธิภาพธุรกิจเกี่ยวเนื่อง



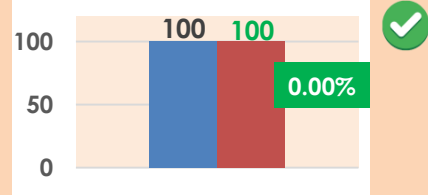
AP6 แผนพัฒนาธุรกิจใหม่



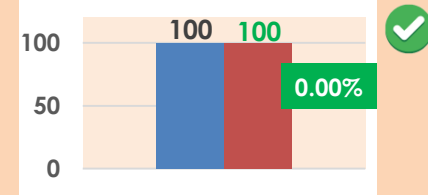
4

งานสนับสนุน Enabler

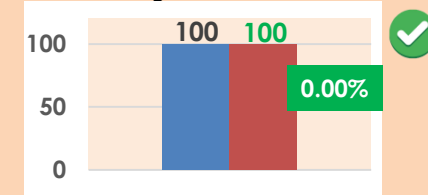
AP7 แผนพัฒนาระบบบริหารจัดการบุคลากรฯ



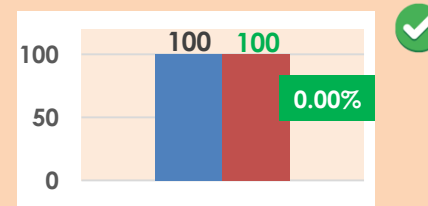
AP8 แผนบริหารต้นทุนค่าใช้จ่ายบุคลากรฯ



AP9 แผน Digital Transformation

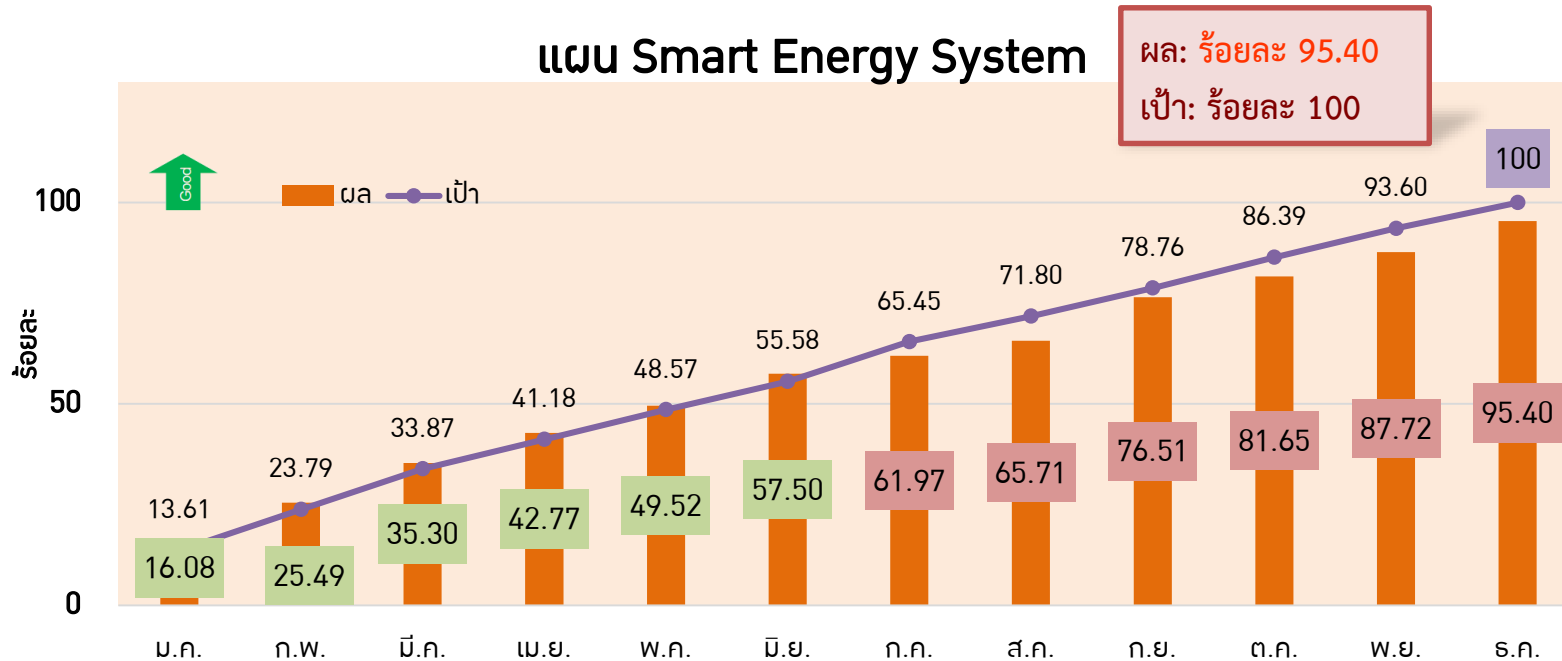


AP10 แผนสร้างสังคมยอมรับและให้ความไว้วางใจ



- ✓ ดีกว่า/เป็นไปตามเป้าหมาย
- ✗ ไม่เป็นไปตามเป้าหมาย
- ⊖ ยังไม่ถึงรอบแสดงผล/รอบดำเนินงาน
- ⚠ มีปัจจัยเสี่ยงที่อาจจะทำให้ไม่เป็นไปตามเป้าหมาย ณ สิ้นปี

แผน Smart Energy System



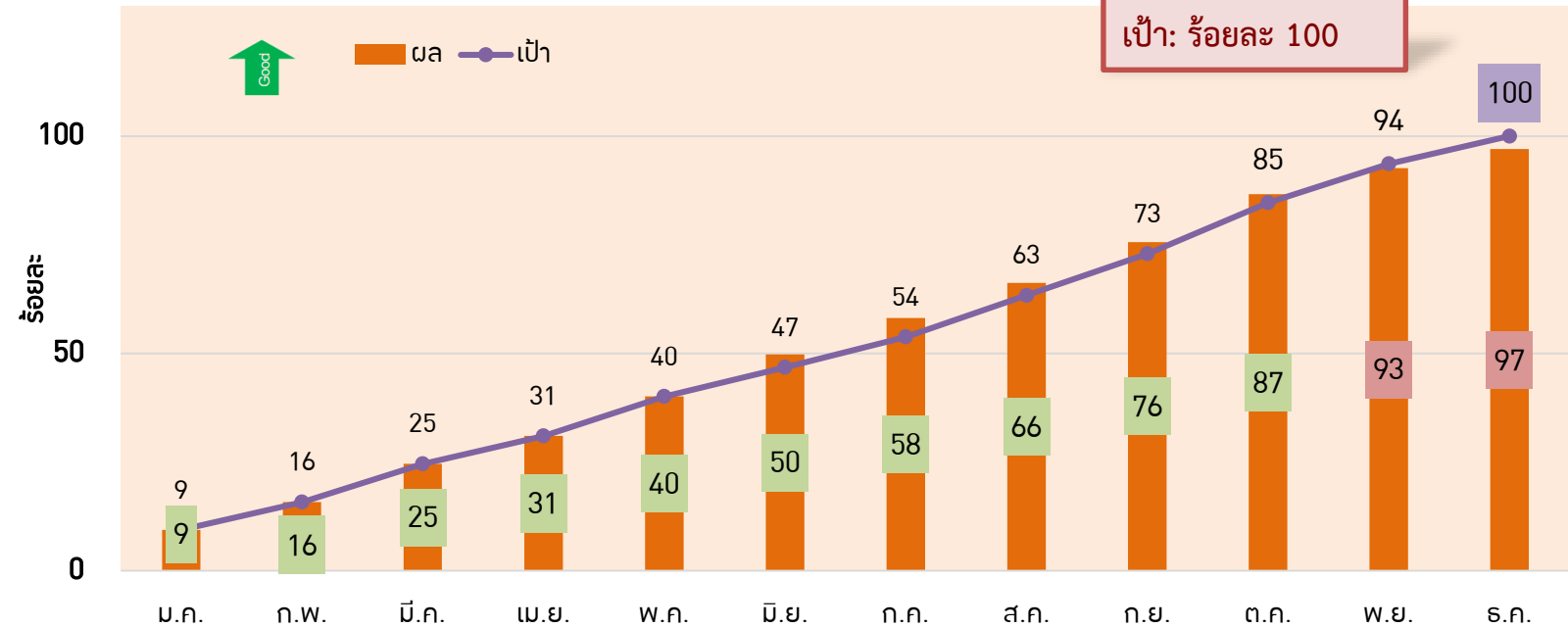
โครงการ	เป้า/ผล
1. โครงการเสริมสร้าง Reliability (น้ำหนัก 20%)	100%/82.75%
2. โครงการฯ รองรับ RE (น้ำหนัก 20%)	100%/100%
3. โครงการฯ Virtual Storage (น้ำหนัก 20%)	100%/100%
4. โครงการ Smart Metro Grid (น้ำหนัก 20%)	100%/94.27%
5. โครงการ Metro Microgrid (น้ำหนัก 20%)	100%/100%

สาเหตุ ไม่เป็นไปตามเป้าหมาย 2 โครงการ จาก 5 โครงการ ได้แก่

1. โครงการเสริมสร้าง Reliability - ยังจัดหาที่ดินไม่ได้ 2 แปลง, ก่อสร้างสายป้อนเพิ่มล่าช้า, ยังไม่ได้ใบอนุญาตจากเจ้าของพื้นที่, ไม่สามารถดับไฟทำงานได้
2. โครงการ Smart Metro Grid - คู่สัญญาชะลอการเบิกและติดตั้งเครื่องวัดฯ เนื่องจากต้องเพิ่มข้อมูลและ Upgrade Firmware ของ Smart Meter และ RF Module **รายละเอียดเช่นเดียวกับ S4**

แผน Virtual District

ผล: ร้อยละ 97
เป้า: ร้อยละ 100



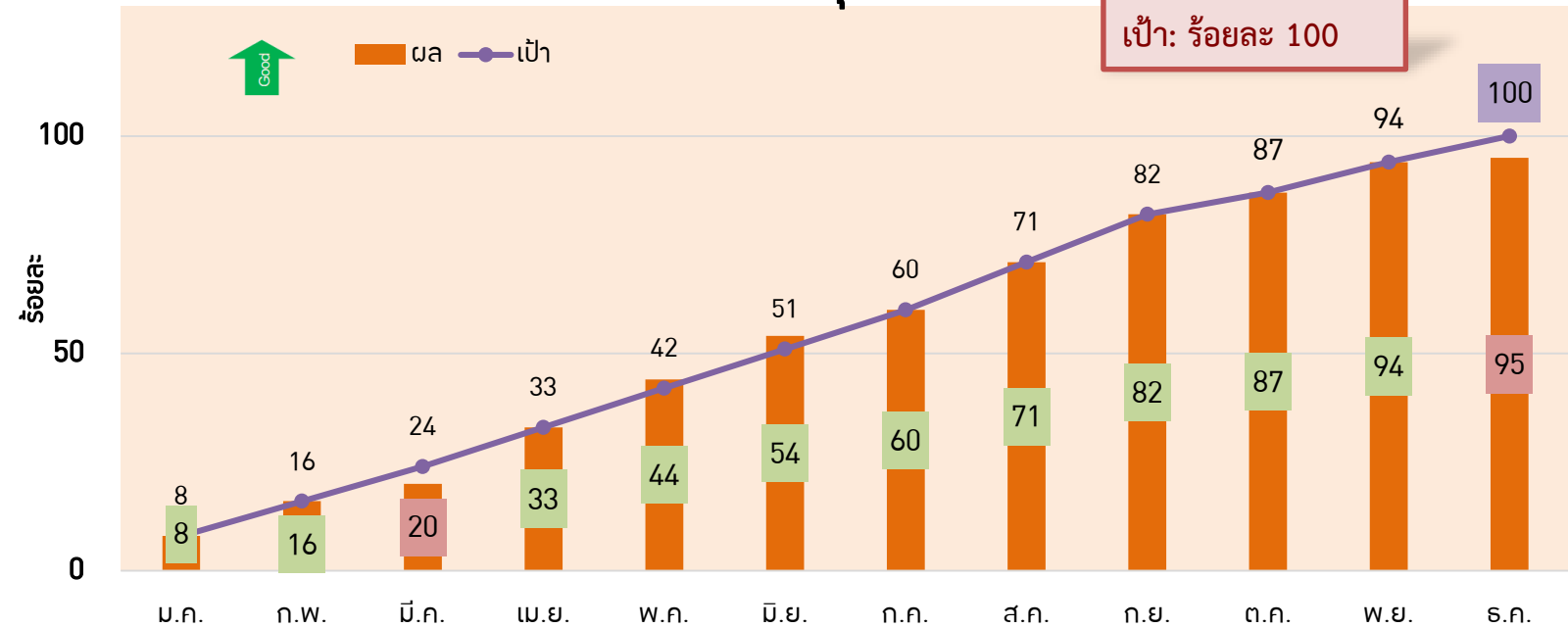
โครงการ	เป้า/ผล
1. โครงการปรับปรุงบริการ Front Office (น้ำหนัก 30%)	100%/100%
2. โครงการปรับปรุงบริการ Back Office (น้ำหนัก 30%)	100%/90%
3. โครงการส่งเสริมการใช้บริการผ่าน Digital Service (น้ำหนัก 20%)	100%/100%
4. โครงการศึกษาการ Redesign Process กระบวนการให้บริการของ กฟน. (น้ำหนัก 20%)	100%/100%

สาเหตุ ในกิจกรรม 2.2.1 ปรับกระบวนการบริการ Back Office ให้เป็น Digital

ระบบงาน Smart Customer Service ผ่านการทดสอบระบบ (UAT) แล้ว แต่ไม่มีการ Implement ใช้งาน ส่งผลให้ไม่สามารถอบรมและทดลองใช้ในพื้ที่นำร่องได้

แผนพัฒนาธุรกิจใหม่

ผล: ร้อยละ 95
เป้า: ร้อยละ 100



โครงการ	เป้า/ผล
1. โครงการพัฒนาและดำเนินธุรกิจ MEA Smart Energy Solutions (น้ำหนัก 50%)	100%/90%
2. โครงการพัฒนาสินค้าหรือบริการใหม่ (Product/Service Innovation) (น้ำหนัก 50%)	100%/100%

สาเหตุ ไม่สามารถเสนอแผนธุรกิจฯ รอการบรรจุเป็นวาระที่ สลค. เพื่อรอเข้า ครม. ภายในเดือน ธ.ค. 63 ได้

เป้าหมาย : เสนอแผนธุรกิจฯ รอการบรรจุเป็นวาระที่ สลค. เพื่อรอเข้า ครม. ในเดือน ธ.ค. 63

แต่ทั้งนี้ คนร. ได้บรรจุเรื่องการจัดตั้งบริษัทฯ เข้าเป็นวาระการประชุมแล้ว แต่เนื่องจากการจัดประชุม คนร. มีการเลื่อนกำหนดออกไป และยังไม่สามารถระบุวันได้ ซึ่งถือว่าเป็นปัจจัยที่ไม่สามารถควบคุมได้



ติดตั้ง Smart Meter

ปัญหา

มีการเพิ่มข้อมูลและ Upgrade Firmware ทำให้ติดตั้ง Smart Meter ล่าช้ากว่าแผน

ข้อคิดเห็น

อาจกระทบต่อภาพรวมโครงการ Smart Metro Grid ทำให้แล้วเสร็จช้ากว่ากำหนดเดิม (31 พ.ค. 65)

ก่อสร้างสายป้อน และสถานีย่อย

ไม่ได้ใบอนุญาตจากเจ้าของพื้นที่, ทบหวน/ปรับปรุงแบบ, แก้ไขใบสั่งงานใหม่ และจัดหาที่ดินไม่ได้

ประสานงานกับหน่วยงานที่เกี่ยวข้องอย่างรวดเร็ว และฝ่ายบริหารสนับสนุนการดำเนินการเพิ่มขึ้น