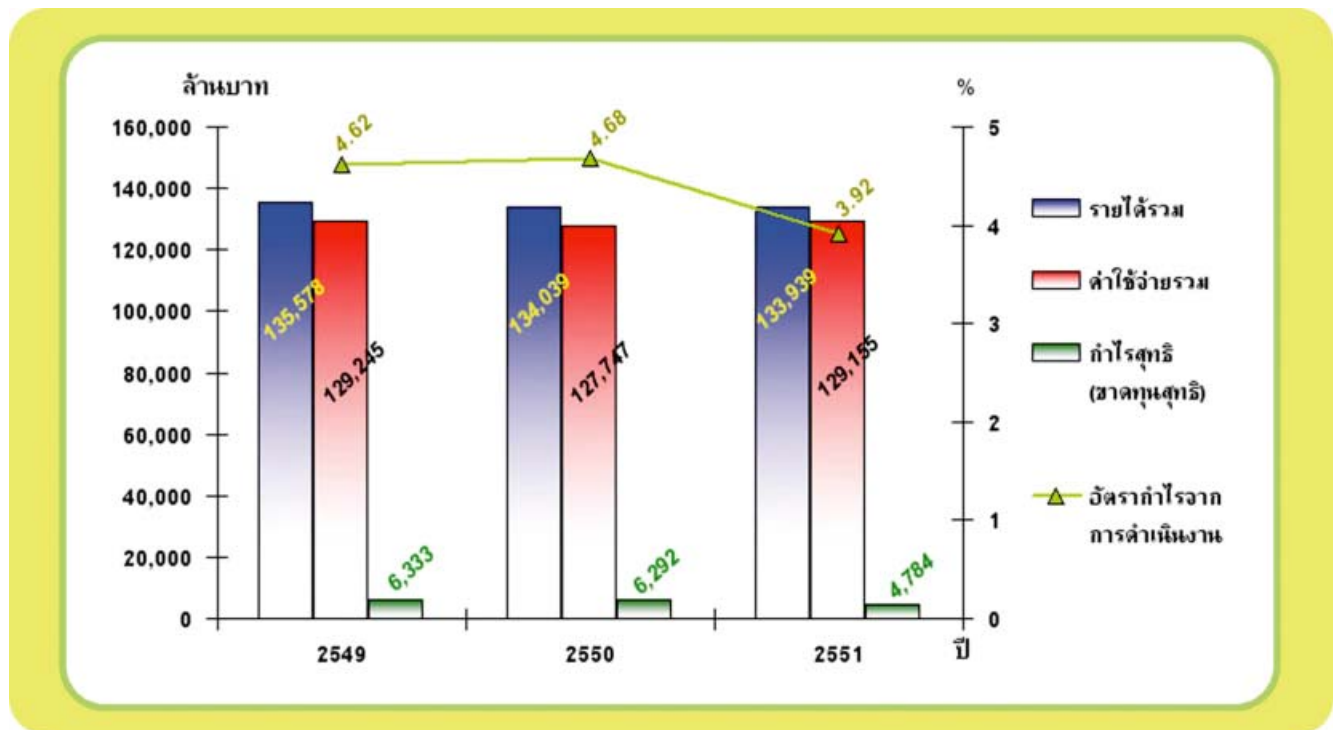


ผลการดำเนินงานและฐานะการเงิน

ผลการดำเนินงานในปี 2551 การไฟฟ้านครหลวงมีกำไรสุทธิจำนวน 4,783.97 ล้านบาท เมื่อเปรียบเทียบกับปี 2550 กำไรสุทธิลดลงจำนวน 1,507.76 ล้านบาท หรือร้อยละ 24.0 สาเหตุที่สำคัญจากหน่วยจำหน่ายมีอัตราการผลิตเพิ่มขึ้นที่ลดลง โดยเพิ่มขึ้นเพียงร้อยละ 0.5 เนื่องจากการชะลอตัวของภาวะเศรษฐกิจ กอปรกับภาระค่าใช้จ่ายเพิ่มขึ้นเนื่องจากการคืนรายได้ค่าไฟฟ้าจากการลงทุนปี 2549-2550 รวมทั้งจ่ายเงินชดเชยรายได้การไฟฟ้าส่วนภูมิภาค และค่าใช้จ่ายในการดำเนินงานเพิ่มขึ้น

รายได้ ค่าใช้จ่าย กำไรสุทธิ



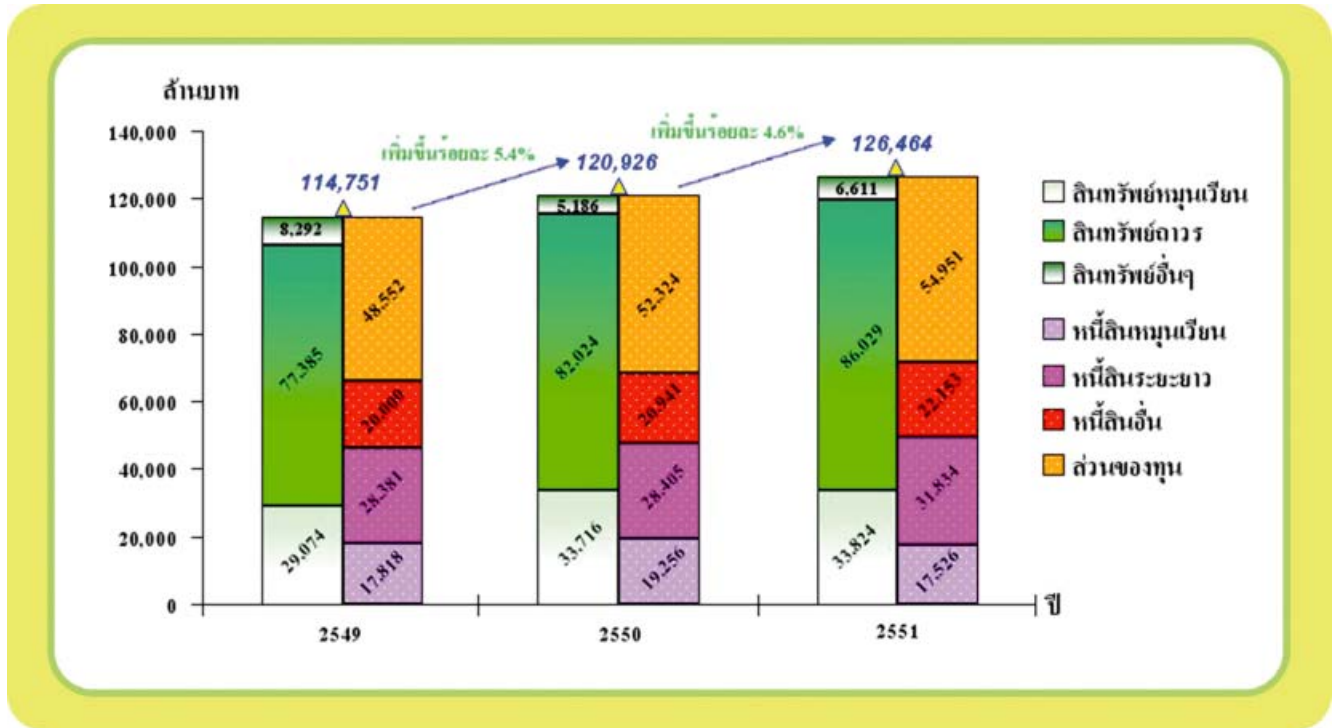
หน่วย : ล้านบาท

รายการ	ปี 2551	ร้อยละ เมื่อเปรียบเทียบกับ กับรายได้รวม	ปี 2550	ร้อยละ เมื่อเปรียบเทียบกับ กับรายได้รวม	เปลี่ยนแปลง	
					จำนวน	ร้อยละ
รายได้						
ค่าขายไฟฟ้า	130,073.80	97.1	130,221.33	97.2	(147.53)	(0.1)
อื่น ๆ	3,865.37	2.9	3,818.07	2.8	47.30	1.2
รวม	133,939.17	100.0	134,039.40	100.0	(100.23)	(0.1)
ค่าใช้จ่าย						
ค่าซื้อไฟฟ้า	113,035.42	84.4	112,701.16	84.1	334.26	0.3
ค่าใช้จ่ายดำเนินงาน	8,221.21	6.1	7,943.32	5.9	277.89	3.5
ดอกเบี้ย ค่าธรรมเนียม	1,355.20	1.0	1,309.25	1.0	45.95	3.5
ค่าเสื่อมราคาและอื่น ๆ	6,543.37	4.9	5,793.94	4.3	749.43	12.9
รวม	129,155.20	96.4	127,747.67	95.3	1,407.53	1.1
กำไรสุทธิ	4,783.97	3.6	6,291.73	4.7	(1,507.76)	(24.0)

ฐานะการเงิน

ณ 31 ธันวาคม 2551 การไฟฟ้านครหลวงมีสินทรัพย์รวมทั้งสิ้น 126,463.78 ล้านบาท เพิ่มขึ้นจากปี 2550 จำนวน 5,538.10 ล้านบาท หรือเพิ่มขึ้นร้อยละ 4.6 ประกอบด้วย สินทรัพย์หมุนเวียน จำนวน 33,823.79 ล้านบาท สินทรัพย์ถาวรจำนวน 86,029.14 ล้านบาท และ สินทรัพย์อื่น ๆ จำนวน 6,610.85 ล้านบาท เมื่อพิจารณาโครงสร้างหนี้สินและส่วนลงทุน ประกอบด้วย หนี้สินหมุนเวียน จำนวน 17,525.76 ล้านบาท หนี้สินระยะยาวจำนวน 31,834.35 ล้านบาท หนี้สินอื่นจำนวน 22,152.39 ล้านบาท และส่วนลงทุน 54,951.28 ล้านบาท

โครงสร้างสินทรัพย์ หนี้สินและส่วนลงทุน ปี 2549 -2551



หน่วย : ล้านบาท

รายการ	ณ 31 ธ.ค.51	ร้อยละ	ณ 31 ธ.ค.50	ร้อยละ	เปลี่ยนแปลง	
					จำนวน	ร้อยละ
สินทรัพย์						
สินทรัพย์หมุนเวียน	33,823.79	26.8	33,716.15	27.9	107.64	0.3
สินทรัพย์ถาวร	86,029.14	68.0	82,023.89	67.8	4,005.25	4.9
สินทรัพย์อื่น ๆ	6,610.85	5.2	5,185.64	4.3	1,425.21	27.5
รวมสินทรัพย์	126,463.78	100.0	120,925.68	100.0	5,538.10	4.6
หนี้สินและส่วนลงทุน						
หนี้สินหมุนเวียน	17,525.76	13.9	19,255.93	15.9	(1,730.17)	(9.0)
หนี้สินระยะยาว	31,834.35	25.2	28,405.20	23.5	3,429.15	12.1
หนี้สินอื่น	22,152.39	17.5	20,940.24	17.3	1,212.15	5.8
ส่วนลงทุน	54,951.28	43.4	52,324.31	43.3	2,626.97	5.0
รวมหนี้สินและส่วนลงทุน	126,463.78	100.0	120,925.68	100.0	5,538.10	4.6