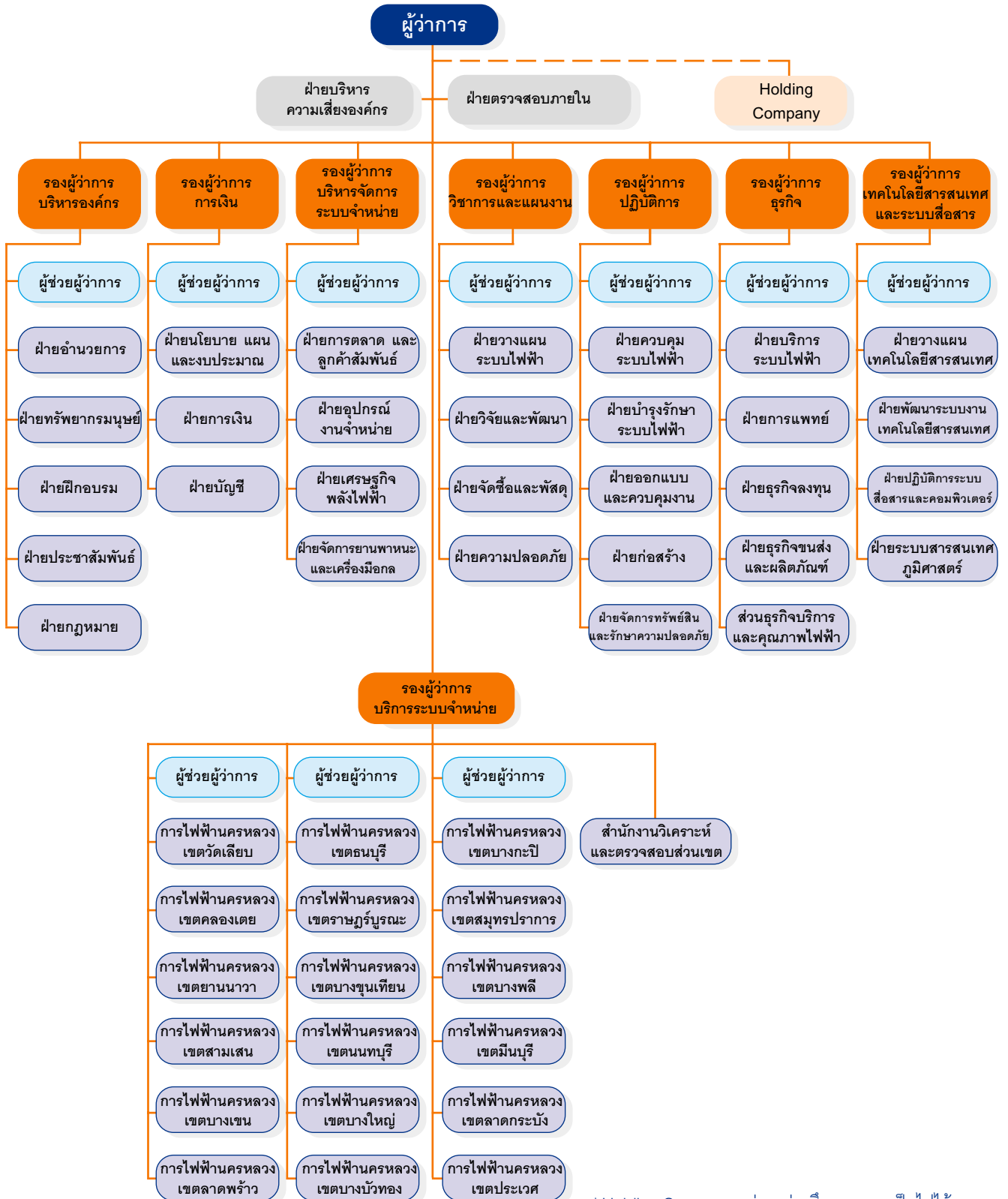


ผังโครงสร้าง การแบ่งส่วนงานการไฟฟ้านครหลวง (มีผลวันที่ 1 ตุลาคม 2551)

คณะกรรมการการไฟฟ้านครหลวง



* Holding Company อยู่ระหว่างศึกษาความเป็นไปได้ ของธุรกิจต่าง ๆ เพื่อจัดตั้งบริษัทในอนาคตเมื่อพร้อม